



Apresentação para os beneficiários dos PLANOS DE SAÚDE

ESTUDO ATUARIAL PARA O PERÍODO DE MAIO DE 2026 A ABRIL DE 2027

Gerência de Saúde
Agros – Instituto UFV de Seguridade Social

Viçosa, abril de 2025

PAUTA DA REUNIÃO

1. Informações gerais dos Planos de Saúde;
2. Resultado da Avaliação Atuarial para o período de maio de 2026 a abril de 2027;
3. Fundo Assistencial e Reservas garantidoras do Plano de Saúde.



Informações gerais do Plano de Saúde

O AGROS É UMA AUTOGESTÃO EM SAÚDE

“A autogestão em saúde é o segmento da saúde suplementar em que a própria instituição é a responsável pela administração do plano de assistência à saúde oferecido aos seus empregados, servidores ou associados e respectivos dependentes. É administrado pela área de Recursos Humanos das empresas ou por meio de uma Fundação, Associação ou Caixa de Assistência – e **não tem fins lucrativos**”

(Definição da Unidas - União Nacional das Instituições de Autogestão em Saúde)

SISTEMA PRIVADO DE SAÚDE NO BRASIL



SISTEMA PRIVADO DE SAÚDE NO BRASIL:

Nas autogestões, beneficiários e operadora estão do mesmo lado, uma vez que não há nenhum “terceiro” obtendo lucro com o acúmulo de reservas ou com o aumento de contribuições.



COMPOSIÇÃO DOS CUSTOS DO PLANO DE SAÚDE

Despesas assistenciais:

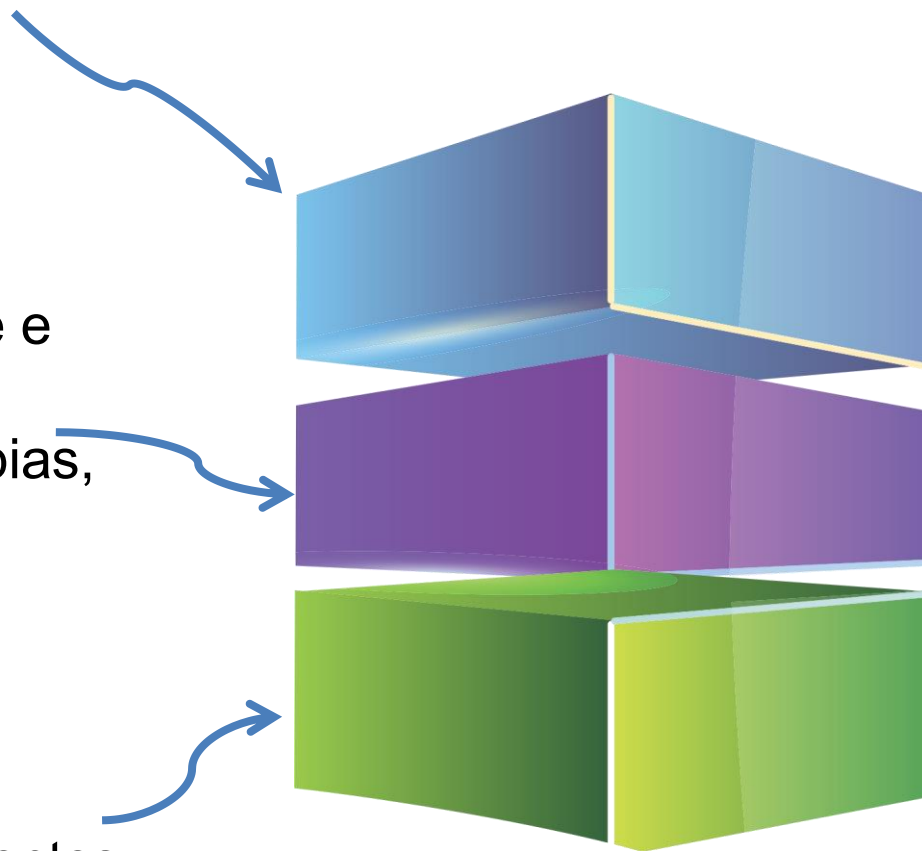
Pagamento das consultas, exames e procedimentos em saúde

Despesas operacionais:

Programa de Promoção da Saúde e Prevenção de Risco e Doenças, remoção de paciente, outras terapias, contingencias e despesas financeiras.

Despesas administrativas:

Gastos com recursos humanos, infraestrutura física e com equipamentos para o funcionamento e gestão dos Planos de Saúde.



COMPOSIÇÃO DAS RECEITAS DO PLANO DE SAÚDE

Auxílio Saúde Suplementar:

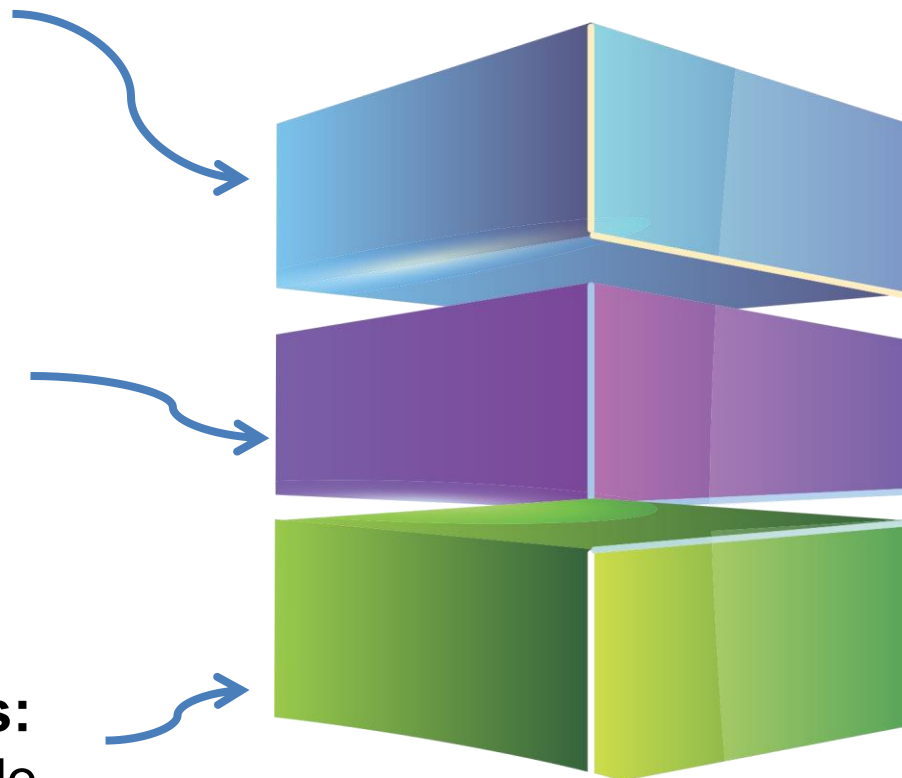
Conforme Instrução Normativa SGP/SEDGG/ME N° 97, de 26 de dezembro de 2022.

Fundo Assistencial:

Fundo formado em 1993 com reservas do Plano Previdenciário para subsidiar o custeio dos Planos de Saúde.

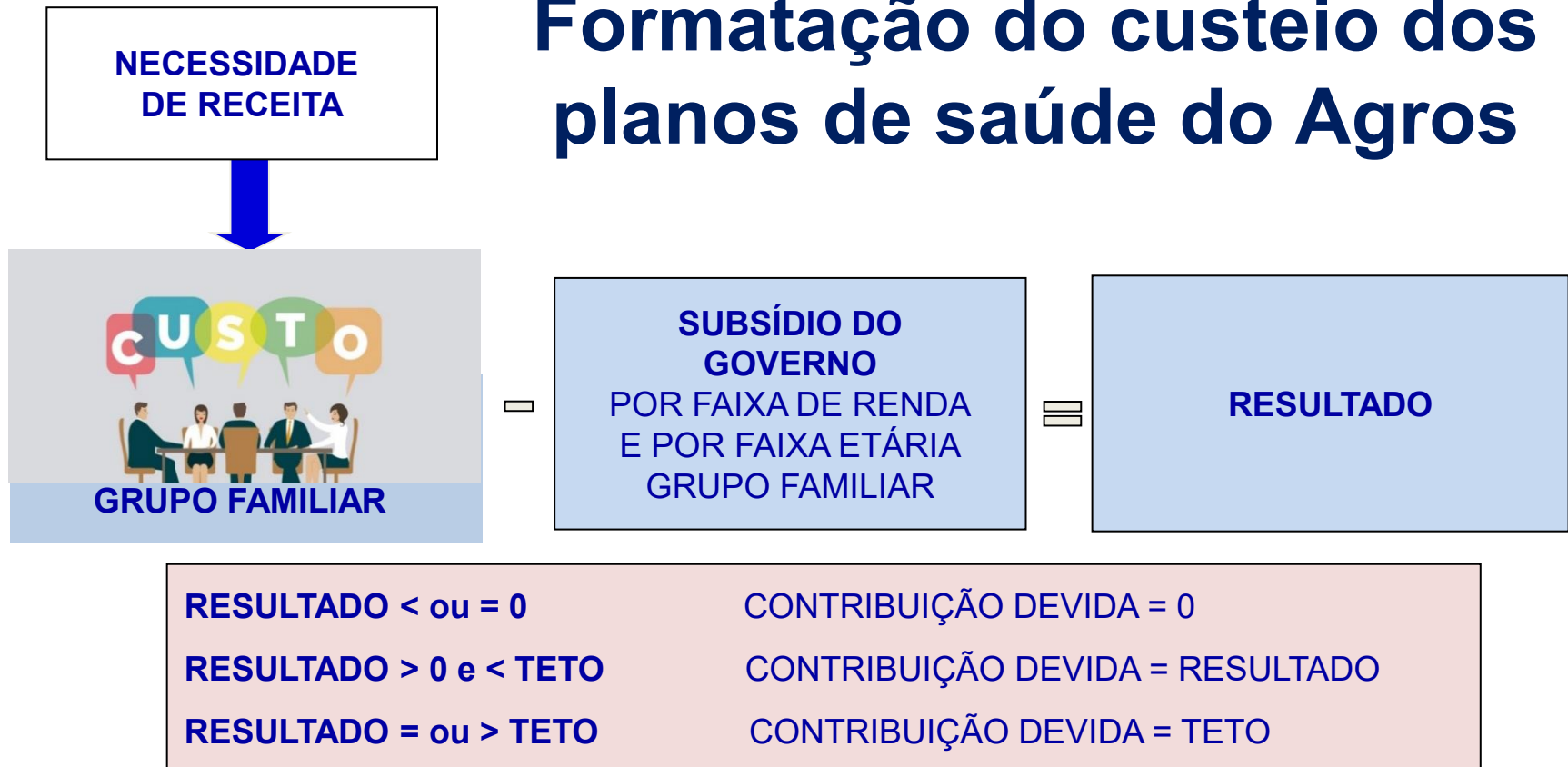
Contribuição dos Participantes:

Conforme Plano de Custeio aprovado pelo Conselho Deliberativo.



Formatação do Custeio dos Planos de Saúde do Agros

Formatação do custeio dos planos de saúde do Agros



O FUNDO ASSISTENCIAL COBRE:

- Valores que excederem o teto de 30%;
- Subsídio dos beneficiários do PAS-UFV;
- Custeio da Contribuição dos aposentados e pensionistas (Regime CLT);
- Programa de Promoção da Saúde e Prevenção de Doenças (0,4%);
- Contas que ultrapassem a margem de segurança estatística de 95%.

Números dos Planos de Saúde do Agros e comparativo com o mercado

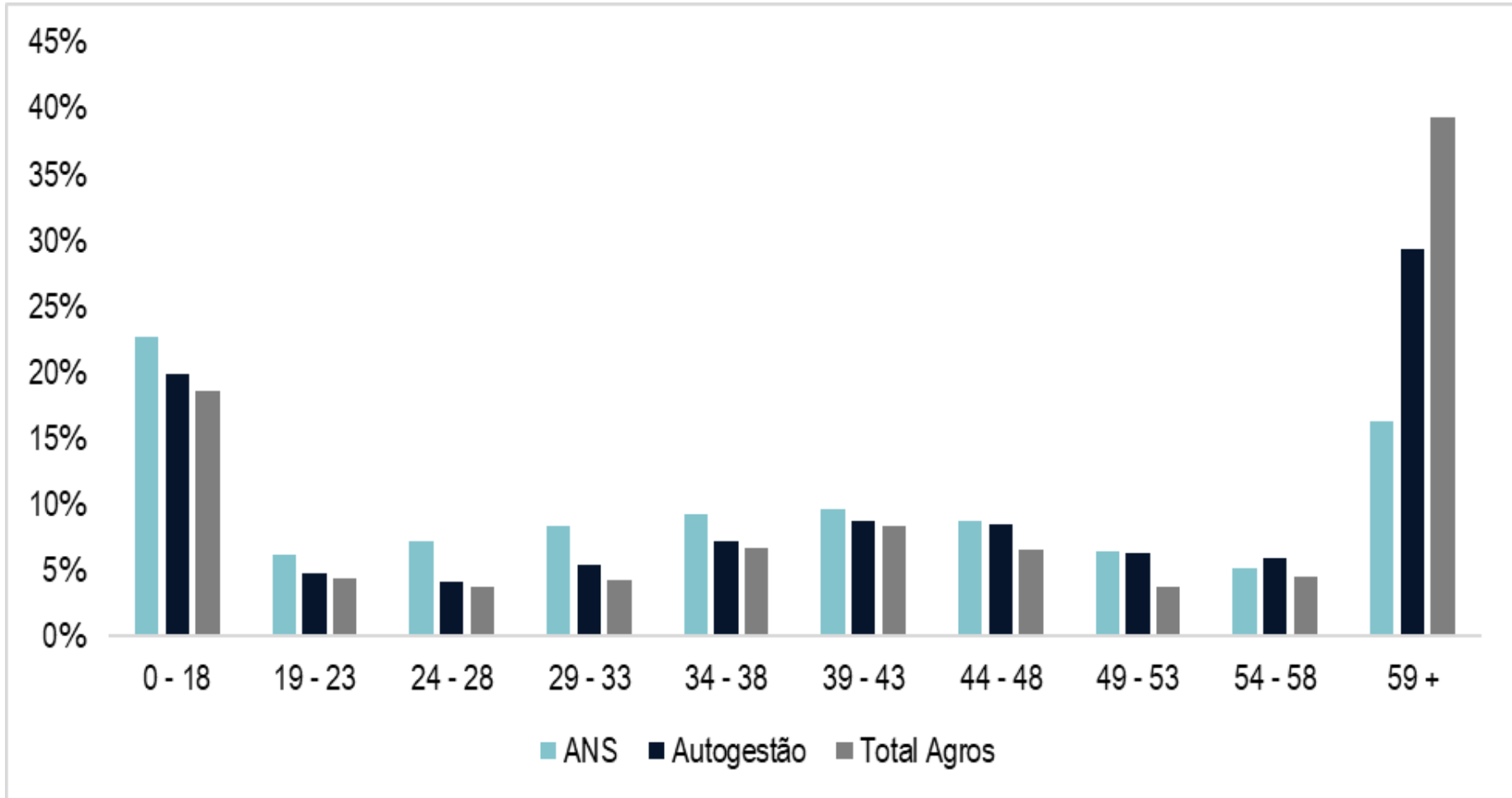
COMPARATIVO DE PERFIL ETÁRIO

ANS x Agros X Autogestões

Faixa Etária	Beneficiários de Planos de Saúde	Beneficiários de Autogestão	% em Relação ao Total							Total Agros
			ANS Geral	ANS Autogestão	Agros Mais Saúde I e III sem Odont.	Agros Mais Saúde I e III com Odont.	Agros Mais Saúde II sem Odont.	Agros Mais Saúde II e IV com Odont.	PAS-UFV	
0 - 18	12.079.066	896.127	22,8%	19,8%	13,0%	19,8%	19,6%	22,9%	10,0%	18,6%
19 - 23	3.258.320	215.502	6,1%	4,8%	3,7%	4,5%	4,3%	4,6%	5,0%	4,3%
24 - 28	3.834.789	187.172	7,2%	4,1%	3,0%	3,9%	2,2%	4,0%	20,0%	3,7%
29 - 33	4.443.653	243.644	8,4%	5,4%	3,2%	4,4%	2,9%	6,3%	5,0%	4,2%
34 - 38	4.910.296	321.948	9,2%	7,1%	5,4%	6,8%	13,0%	14,3%	0,0%	6,7%
39 - 43	5.142.509	395.584	9,7%	8,8%	6,5%	8,7%	12,3%	16,0%	0,0%	8,4%
44 - 48	4.607.749	380.675	8,7%	8,4%	5,1%	6,8%	5,8%	10,9%	0,0%	6,5%
49 - 53	3.418.840	286.542	6,4%	6,3%	3,2%	3,9%	5,1%	5,1%	5,0%	3,8%
54 - 58	2.748.408	263.913	5,2%	5,8%	3,7%	4,5%	5,8%	6,9%	15,0%	4,4%
59 +	8.644.264	1.324.441	16,3%	29,3%	53,3%	36,7%	29,0%	9,1%	40,0%	39,3%
Total	53.087.894	4.515.548	100,0%	100,0%	100,0%	100,0%	100,0%	100,0%	100,0%	100,0%

COMPARATIVO DE PERFIL ETÁRIO

ANS x Agros X Autogestões



Fonte: Item 5 - Beneficiários.xlsx e site da ANS (posição: dezembro/25)

COMPARATIVO DE PERFIL ETÁRIO

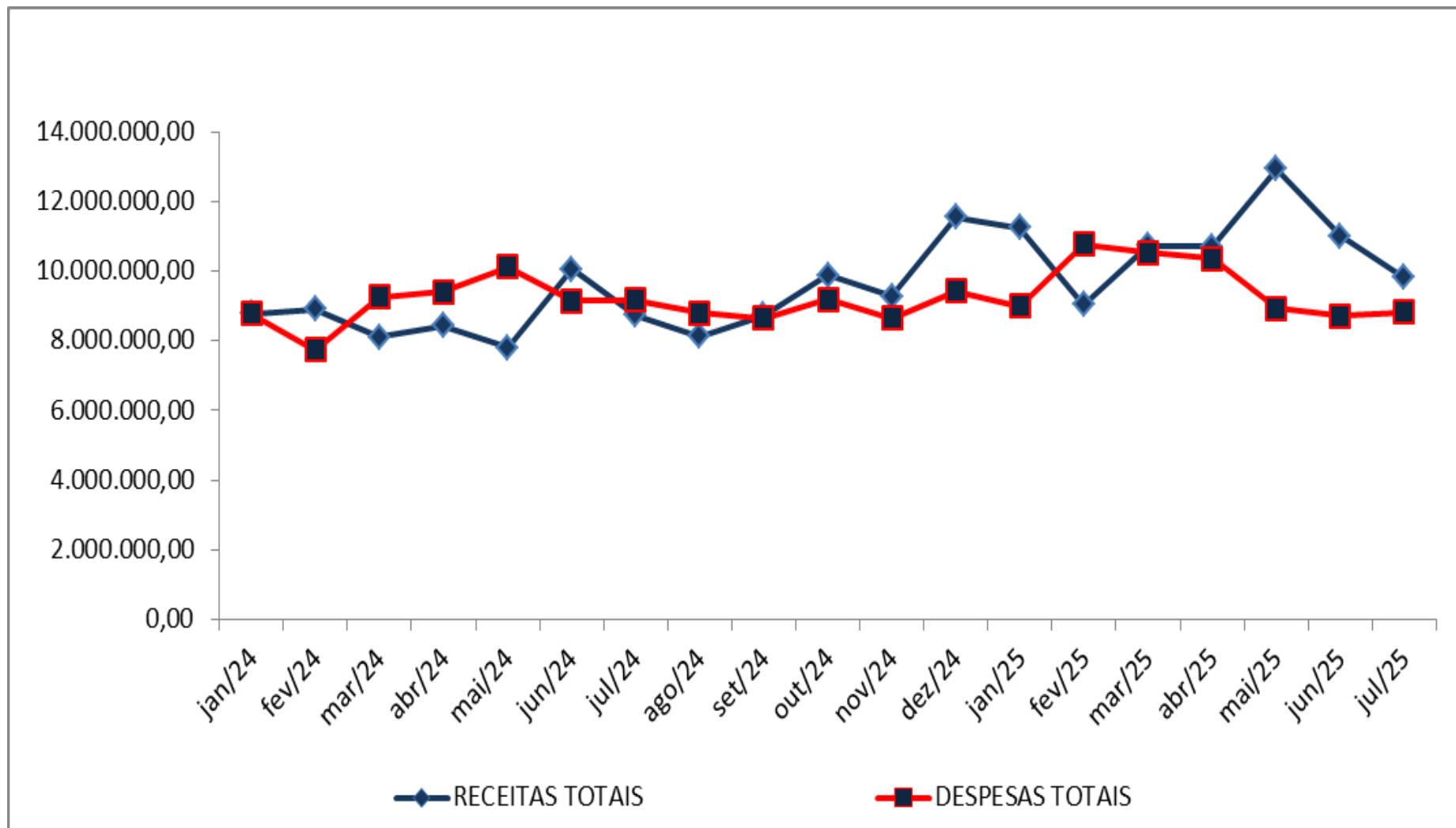
ANS x Agros X Autogestões

Nas faixas iguais ou superiores a 54 anos, os Planos administrados pelo Agros apresentam uma concentração de **43,7%** dos beneficiários nessas idades, contra **21,5%** dos usuários de todos os planos de saúde do país.

Quando se compara a distribuição etária dos beneficiários do Agros com a distribuição etária dos usuários de plano de saúde de todo o país, observa-se que a massa consolidada dos planos do Agros é mais envelhecida, **concentrando 39,3% de seus beneficiários na última faixa etária** contra **16,3%** dos beneficiários de planos de saúde de todo o país.

Quando comparado ao universo das autogestões, observa-se uma semelhança entre o perfil etário dos dois grupos, visto que os Planos administrados pelo Agros apresentam uma concentração de **28,7% dos beneficiários nas idades iguais ou inferiores a 28 anos**, contra **26,6%** dos usuários de planos de saúde das autogestões.

EVOLUÇÃO DAS RECEITAS E DESPESAS NO AGROS EM 2024 e 2025



RECEITAS E DESPESAS DO PLANO DE SAÚDE DO AGROS ATÉ DEZ/ 2025

RECEITA

R\$ 123.026.339,24

DESPESAS

X

R\$ 111.801.413,00

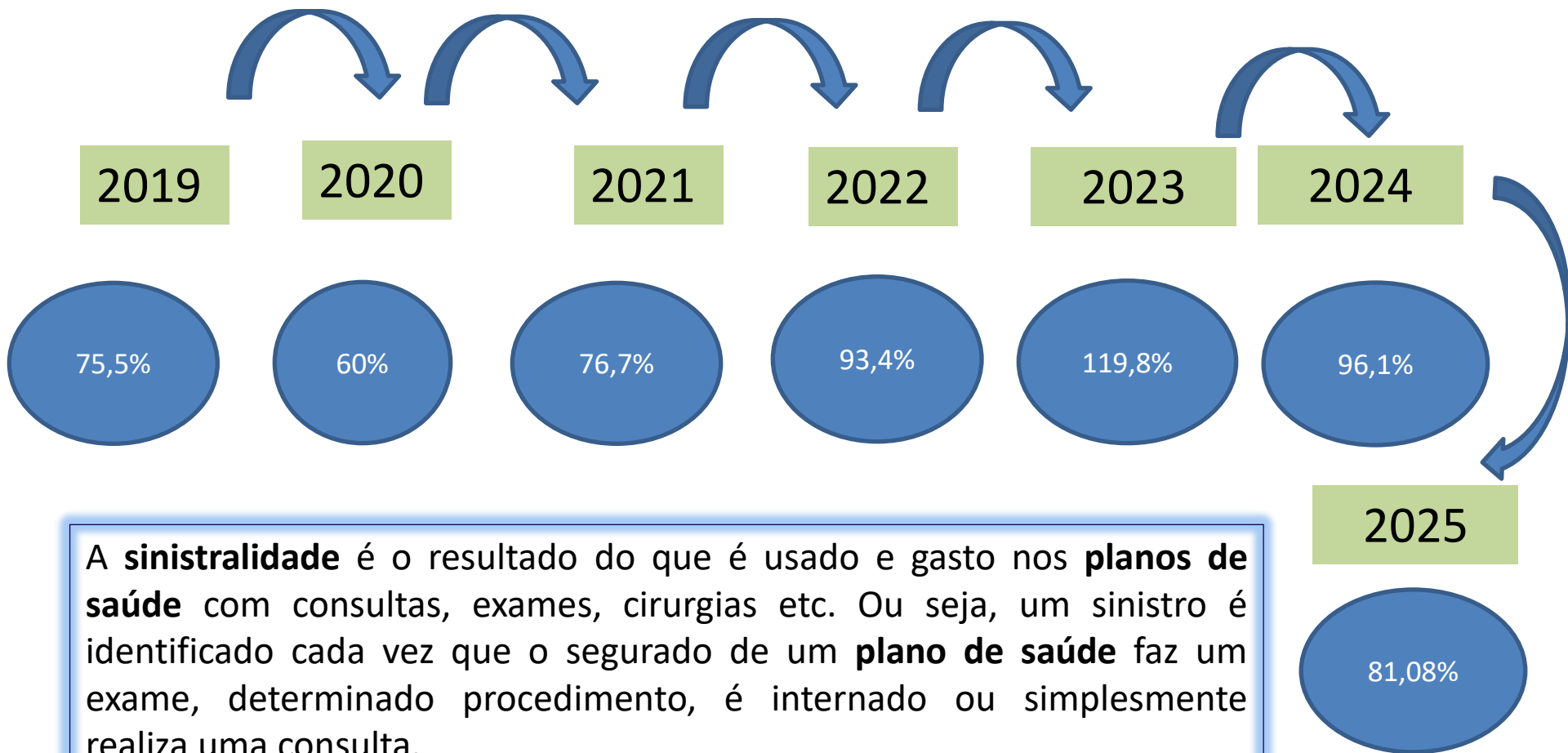
Superávit em 2025
acumulado no
Fundo Assistencial

R\$ 11.224.926,24



QUAL É A SINISTRALIDADE DOS PLANOS DO AGROS?

Sinistralidade comparando custos assistenciais



A **sinistralidade** é o resultado do que é usado e gasto nos **planos de saúde** com consultas, exames, cirurgias etc. Ou seja, um sinistro é identificado cada vez que o segurado de um **plano de saúde** faz um exame, determinado procedimento, é internado ou simplesmente realiza uma consulta.

FREQUÊNCIA DE UTILIZAÇÃO POR PROCEDIMENTO

dezembro/2023 a novembro/2025

Frequência de Utilização								
Referência	Consultas	Exames	Terapias Simples	Terapias Complexas	Demais Despesas Ambulatoriais	Reembolso	Odonto	Internação
Dez/2023 a Nov/2024 (A)	5,30	25,05	4,02	0,06	3,16	0,38	2,71	0,14
Dez/2024 a Nov/2025 (B)	5,26	25,23	4,91	0,18	2,70	0,19	2,70	0,13
Variação no último ano (%) (C=B/A-1)	-0,81%	0,72%	22,07%	214,04%	-14,55%	-48,93%	-0,40%	-5,84%

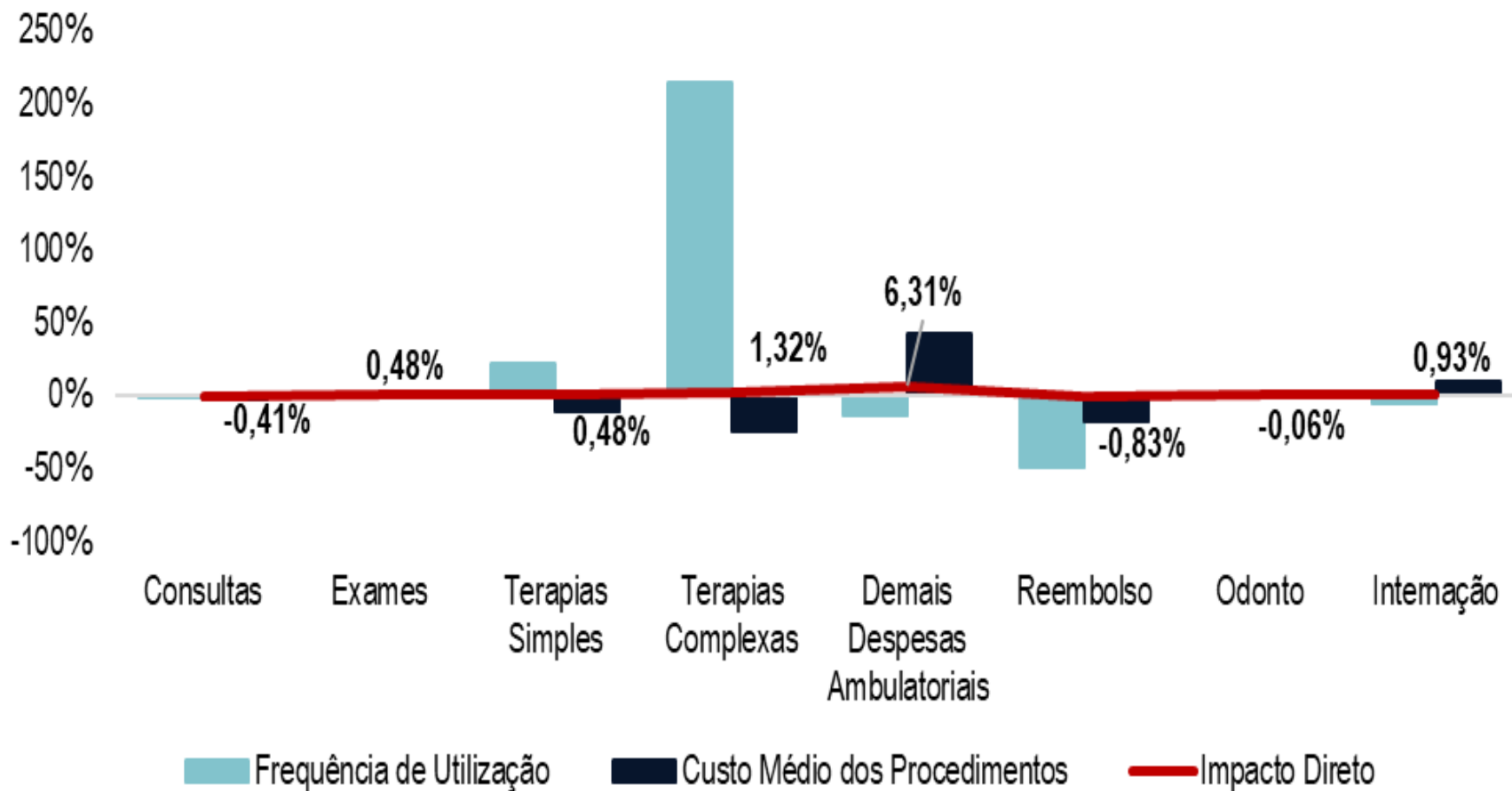
CUSTO MÉDIO ATUALIZADO POR PROCEDIMENTO

dezembro/2023 a novembro/2025

Custo Médio dos Procedimentos

Referência	Consultas	Exames	Terapias Simples	Terapias Complexas	Demais Despesas Ambulatoriais	Reembolso	Odonto	Internação
Dez/2023 a Nov/2024 (A)	139,09	41,09	97,29	1.118,96	636,52	254,86	101,28	14.437,81
Dez/2024 a Nov/2025 (B)	135,04	42,06	86,22	833,50	900,67	209,17	100,16	15.794,29
Varição no último ano (%) (C=B/A-1)	-2,91%	2,35%	-11,39%	-25,51%	41,50%	-17,93%	-1,11%	9,40%

FREQUÊNCIA DE UTILIZAÇÃO x CUSTO MÉDIO ATUALIZADO POR PROCEDIMENTO - AGROS



CONSIDERAÇÕES:

- Todos os itens de despesa apresentaram impactos pequenos quando avaliada a combinação da oscilação da frequência de utilização com o custo médio.
- Terapias complexas apresentou um impacto mais expressivo, de mais de 200%.
- Avaliando o impacto direto nas despesas assistenciais totais, observa-se que o aumento da frequência de utilização e a variação do custo médio dos procedimentos resultou num aumento de cerca de 8,21% na despesa per capita do plano nos últimos 12 meses.

DESPESAS ADMINISTRATIVAS

Eficiência Administrativa =

Percentual das despesas administrativas divididas pelas Receitas

QUANTO MENOR O PERCENTUAL, MELHOR É A EFICIÊNCIA

Eficiência Administrativa do Agros em 2022:

12,68%

Eficiência Administrativa do Agros em 2023:

12.43%

Eficiência Administrativa do Agros em 2024:

10,58%

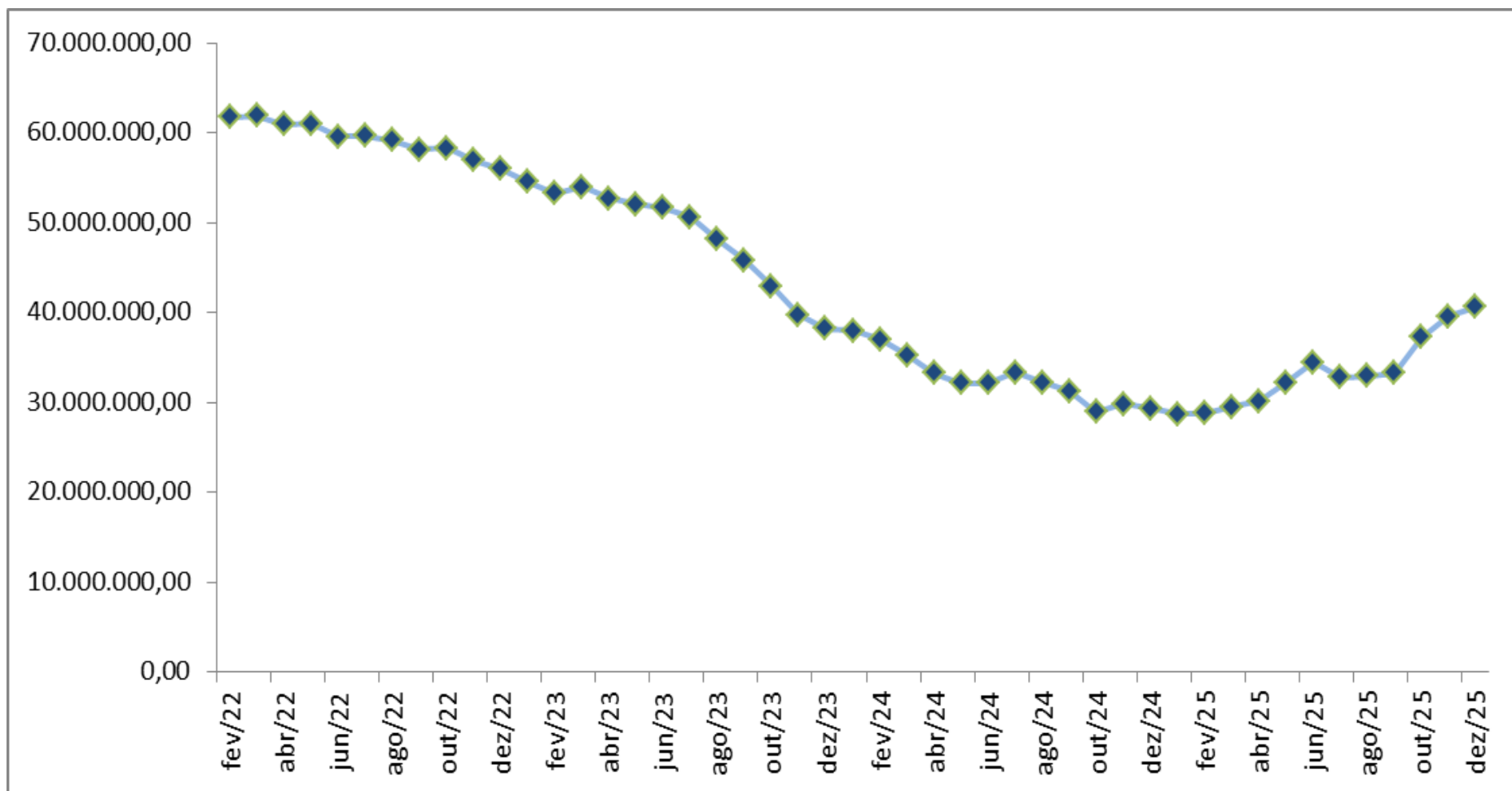
Eficiência Administrativa do Agros em 2025:

10,07%

Fundo Assistencial e Reservas Garantidoras do Plano de Saúde

PATRIMÔNIO DOS PLANOS DE SAÚDE DO AGROS

Janeiro de 2022 a dezembro de 2025



FUNDO ASSISTENCIAL – Patrimônio dos Planos de Saúde

COMO É UTILIZADO:

Suportar as diferenças mensais entre receitas e despesas - garantia das oscilações de risco

Gastos com o Promoprev

Margem de Segurança, assumindo as despesas fora da curva normal de utilização

FUNDO ASSISTENCIAL

Parcela da contribuição do beneficiário excedente ao teto

Margem de Solvência

Provisão para o subsídio dos participantes celetistas

ANÁLISE ECONÔMICO-FINANCEIRA

Garantias Financeiras	Referência
1) Capital Regulatório	dez/25
(A) Capital Base	1.091.035,26
(B) Capital Baseado em Riscos (CBR)	20.907.257,66
Valor a ser observado no Patrimônio Social [Máximo (A; B)]	20.907.257,66
Patrimônio Social (dezembro/2024)	40.601.784,91
Situação	REGULAR
2) Provisões Técnicas	dez/25
Provisão para Eventos Ocorridos e Não-Avisados	11.143.395,85
PEONA SUS	165.736,30
PIC	0,00
Total das provisões para reconhecimento em balanço	11.309.132,15
Total Ativos Garantidores SAGA-E	23.333.093,82
Situação	REGULAR

Fundo Assistencial em **Dezembro de 2025: R\$ 40.606.578,40**

Resultado do Estudo Atuarial

-

maio de 2026 a abril de 2027

METODOLOGIA – AVALIAÇÃO ATUARIAL

- Levantamento dos custos assistenciais per capita, com base nas despesas assistenciais dos últimos 12 meses (dezembro/2024 a novembro/2025);
- Ajustes na base de dados para adequá-la à realidade da operadora (IPCA-Saúde, novo rol da ANS, etc);
- Cálculo de margem de segurança estatística com 95% de confiança;
- Cálculo da necessidade de receita projetada;
- Comparativo com a receita atual;
- Proposta de reajuste.

PREMISSAS – AVALIAÇÃO ATUARIAL

- **INSS Prestador de Serviço: 1,45%;**
- **Ajuste Contábil: 0,14%;**
- **Novo Rol de Procedimentos: 2,10%;**
- **Negociação da Tabela de Preços com os Prestadores de Serviços:**
 - **Procedimentos Médico Hospitalares: 5,1305% nas despesas assistenciais;**
 - **Procedimentos Odontológicos: 5,1305% nas despesas odontológicas.**

PREMISSAS – AVALIAÇÃO ATUARIAL

- **Subsídio do Fundo Assistencial:** em conformidade com as orientações fornecidas pelo Conselho Deliberativo do Agros, inicialmente, os cálculos admitiram que não haveria utilização de quaisquer recursos oriundos do Fundo Assistencial para o custeio dos planos;
- **PromoPrev:**

Plano	Proporção de Beneficiários	Valor dos Gastos Adicionais com PromoPrev
Agros Mais Saúde I e III sem Odonto	18,06%	47.625,99
Agros Mais Saúde I e III com Odonto	79,56%	209.853,19
Agros Mais Saúde II sem Odonto	0,99%	2.610,16
Agros Mais Saúde II e IV com Odonto	1,25%	3.309,99
PAS-UFV	0,14%	378,28
Total	100,00%	263.777,61

PREMISSAS – AVALIAÇÃO ATUARIAL

▪ Carregamento para Despesas não Assistenciais:

Referência	Despesa Operacional (44)	Despesa Financeira (45)	Despesa Administrativa (46)	Total
Despesas não Assistenciais	124.028,70	15.837,31	1.144.805,87	1.284.671,88

Fonte: Item 4 - Verbas orçadas para 2026.xlsx

Plano	Proporção de Beneficiários	Valor das Despesas Não Assistenciais
Agros Mais Saúde I e III sem Odonto	18,06%	231.952,09
Agros Mais Saúde I e III com Odonto	79,56%	1.022.044,64
Agros Mais Saúde II sem Odonto	0,99%	12.712,23
Agros Mais Saúde II e IV com Odonto	1,25%	16.120,58
PAS-UFV	0,14%	1.842,35
Total	100,00%	1.284.671,88

O custo não assistencial per capita apurado foi de **R\$ 92,12**.

RESULTADOS DO ESTUDO ATUARIAL

Obs.: As despesas médico-hospitalares foram avaliadas em conjunto para os planos Agros Mais Saúde I e III com e sem odontologia, de forma a evitar possíveis distorções nos resultados, tendo em vista o número reduzido de beneficiários dos demais planos.

Faixa Etária	Custo Assistencial Médio Mensal per Capita por Item de Despesa							
	Consultas	Exames	Terapia Simples	Terapia Complexa	Demais Despesas Ambulatoriais	Reembolso	Internações	Total
0-18	33,95	19,98	23,00	0,91	21,47	1,60	49,47	150,39
19-23	33,49	32,66	18,27	3,64	25,27	0,62	45,20	159,14
24-28	36,71	45,09	19,17	8,19	71,10	1,75	76,93	258,94
29-33	37,14	49,28	23,86	2,10	96,24	1,83	97,88	308,34
34-38	42,82	65,97	27,03	4,92	90,60	1,62	110,80	343,76
39-43	41,57	64,52	22,41	2,95	105,77	10,96	107,78	355,97
44-48	48,31	76,53	27,68	11,59	178,43	0,50	78,75	421,79
49-53	48,74	86,40	24,73	10,25	208,07	2,71	95,07	475,97
54-58	50,60	84,80	25,85	13,64	159,29	1,64	120,25	456,08
59+	56,43	99,28	47,56	32,59	436,43	5,91	446,07	1.124,26

RESULTADOS DO ESTUDO ATUARIAL

As despesas odontológicas foram avaliadas para o plano Agros Mais Saúde I e III com odontologia:

Faixa Etária	Custos Odontológicos Puros per Capita											Custo Puro Total
	Prevenção	Diagnóstico	Radiologia	Dentística	Endodontia	Periodontia	Prótese	Urgência/Emergência	Cirurgia	Odontopediatria	Reembolso	
0 - 18	6,51	1,66	1,04	2,05	0,22	0,89	0,03	0,01	0,66	0,53	0,55	14,15
19 - 23	6,13	2,07	1,59	3,28	0,69	3,64	0,19	0,09	3,57	-	0,11	21,37
24 - 28	7,29	2,15	1,57	3,96	2,38	3,76	1,78	0,25	1,06	-	0,18	24,37
29 - 33	6,92	2,35	1,77	3,88	1,60	4,40	1,75	0,20	0,68	-	0,26	23,83
34 - 38	8,07	2,67	2,04	5,63	2,04	5,07	2,57	0,24	0,42	-	0,60	29,35
39 - 43	7,20	2,51	1,90	6,14	2,76	4,84	4,14	0,33	0,21	0,01	0,73	30,76
44 - 48	7,30	2,38	2,08	6,55	2,16	4,21	4,80	0,29	0,45	-	0,68	30,90
49 - 53	7,13	2,77	2,44	5,81	2,28	6,14	8,47	0,27	0,31	-	0,94	36,56
54 - 58	6,73	2,66	2,52	8,80	3,56	5,44	14,21	0,46	0,59	-	2,70	47,69
59 +	3,47	1,66	1,89	5,10	2,60	2,83	10,24	0,35	0,82	-	2,01	30,97

CENÁRIOS

- 1. Sem Subsídios Oriundos do Fundo Assistencial;**
- 2. Sem a utilização dos recursos do Fundo Assistencial, porém com a alteração do teto de contribuição de 30% para 35%.**
- 3. Com a Manutenção dos Subsídios Oriundos do Fundo Assistencial;**
- 4. Com a utilização de Rentabilidade Real do Fundo Assistencial de 0,68%.**

NECESSIDADE DE REAJUSTE – Sem Recursos do Fundo Assistencial

Buscando manter a atual proporção entre as mensalidades dos planos avaliados, definida em função da cobertura assistencial e padrão de acomodação, propõe-se a aplicação de um reajuste linear para todos os planos:

Plano	Necessidade de Receita	Receita Hipotética	Necessidade de Reajuste
Agros Mais Saúde I e III sem Odonto	2.136.052,37	1.712.516,17	24,73%
Agros Mais Saúde I e III com Odonto	8.147.207,33	7.131.059,29	14,25%
Agros Mais Saúde II sem Odonto	80.215,62	66.244,17	21,09%
Agros Mais Saúde II e IV com Odonto	82.306,45	75.132,41	9,55%
PAS-UFV	14.862,99	13.778,64	7,87%
Consolidado	10.460.644,76	8.998.730,68	16,25%

- Para se obter um aumento de **16,25%** nas receitas atuais, seria necessária a aplicação de um reajuste de **16,71%** nas tabelas de contribuição plenas;
- Reajuste no teto: de 30% passaria para **35%**;
- No Cenário adicional sem utilização do Fundo Assistencial e de manutenção do teto de **30%** a necessidade de reajuste seria de **18,77%**.

NECESSIDADE DE REAJUSTE – Com Recursos do Fundo Assistencial

As receitas consideradas nesse cenário de avaliação atuarial, que admite a retirada de recursos do Fundo Assistencial para cobertura do auxílio saúde suplementar dos celetistas, do valor excedente ao teto de contribuição e de parte dos gastos com Promoprev:

Plano	ASI e III sem O	ASI e III +O	ASII	ASII e IV +O	PAS-UFV	TOTAL
Receita Participantes	1.305.384,38	5.364.241,00	41.372,19	45.560,07	13.778,64	6.770.336,28
Contribuição Participantes (Titular + Dep. Direto)	1.062.223,07	4.218.601,28	32.376,65	39.663,44	11.295,29	5.364.159,73
Contribuição Agregados e Genitores	243.161,31	1.145.639,72	8.995,54	5.896,63	2.483,35	1.406.176,55
Receita Patrocinadoras	466.380,23	2.040.143,95	29.113,55	31.736,02	2.512,15	2.569.885,90
MPOG	406.893,19	1.744.584,50	24.871,98	28.635,91		2.204.985,58
Subsídio Fundo Assistencial (CLT)	14.910,53	39.430,47	411,26	531,80		55.284,06
Subsídio Fundo Assistencial (Teto)	44.337,91	233.895,19	3.830,31	1.631,88	2.512,15	286.207,44
Agros	238,60	22.233,79	-	936,43		23.408,82
Receita Total	1.771.764,61	7.404.384,95	70.485,74	77.296,09	16.290,79	9.340.222,18

Como o recurso oriundo do Fundo Assistencial, no patamar estabelecido de 0,4%, não é insuficiente para arcar com os gastos estimados pelo Agros com o Promoprev, de R\$ 263.777,61, foi necessário acrescentar à necessidade de receita projetada para os planos o excedente de R\$ 85.000,66.

DESPESAS ADICIONAIS COM PROGRAMAS PROMOPREV POR PLANO

Plano	Proporção do Número de Beneficiários	Valor dos Gastos Adicionais com PromoPrev
Agros Saúde I e III sem Odonto	18,06%	15.347,17
Agros Saúde I e III com Odonto	79,56%	67.623,86
Agros Saúde II sem Odonto	0,99%	841,11
Agros Saúde II e IV com Odonto	1,25%	1.066,62
PAS-UFV	0,14%	121,90
Total	100,00%	85.000,66

NECESSIDADE DE REAJUSTE – Com Recursos do Fundo Assistencial

Considerando essas novas receitas e as novas necessidades de receita admitindo que haveria gasto adicional com Promoprev, as necessidades de reajuste para esse cenário passam a ser as seguintes:

Plano	Necessidade de Receita	Nova Receita	Necessidade de Reajuste
Agros Mais Saúde I e III sem Odonto	2.103.773,55	1.771.764,61	18,74%
Agros Mais Saúde I e III com Odonto	8.004.978,00	7.404.384,95	8,11%
Agros Mais Saúde II sem Odonto	78.446,56	70.485,74	11,29%
Agros Mais Saúde II e IV com Odonto	80.063,09	77.296,09	3,58%
PAS-UFV	14.606,61	16.290,79	-
Total Final	10.281.867,81	9.340.222,18	10,08%

- Reajuste no **teto: de 30% passaria para 33%**.
- O valor das mensalidades do PAS-UFV passaria a ficar sujeito a um piso de R\$ 507,71.

NECESSIDADE DE REAJUSTE –

Utilização do Fundo Assistencial Correspondente a sua Rentabilidade Real

Cenário de reajuste considerando somente a utilização de 100% da rentabilidade real do fundo. Para tanto, o cenário foi realizado considerando uma rentabilidade de 0,68%, conforme diretrizes repassadas pelo Agros.

Plano	Necessidade de Receita	Nova Receita	Necessidade de Reajuste
Agros Mais Saúde I e III sem Odonto	2.081.516,26	1.712.516,17	21,55%
Agros Mais Saúde I e III com Odonto	7.906.906,25	7.131.059,29	10,88%
Agros Mais Saúde II sem Odonto	77.226,74	66.244,17	16,58%
Agros Mais Saúde II e IV com Odonto	78.516,22	75.132,41	4,50%
PAS-UFV	14.429,82	13.778,64	4,73%
Total Final	10.158.595,29	8.998.730,68	12,89%

- Dessa forma, para que ocorra o equilíbrio dos planos, considerando a utilização dos recursos do Fundo Assistencial correspondente à sua rentabilidade real e um teto de contribuição de 30%, a necessidade de reajuste nas tabelas de contribuição seria de **14,61%**. Por outro lado, considerando um teto de contribuição de 35%, a necessidade de reajuste seria de **13,03%**.

RESUMO DOS CENÁRIOS

Cenários Avaliados	Receita do Fundo Assistencial	Déficit Projetado	Reajuste Admitido	Teto de Contribuição	Nº Titulares Sujeitos ao Teto	% Titulares Sujeitos ao Teto	Necessidade Resgate/Mês do Fundo Assistencial
Avaliação Regular	Não há previsão	-16,25%	16,71%	35%	579	9,70%	-
Avaliação Regular (Moldes Atuais)	Retirada para cobertura de parte dos gastos com o Promoprev, limitado a 0,4% do Fundo Assistencial, do subsídio dos celetistas e do excedente ao teto de contribuição	-10,08%	10,08%	33%	536	8,98%	578.546,83
Cenário 1	Não há previsão	-16,25%	18,77%	30%	1.106	18,53%	-
Cenário 2	Retirada apenas da Rentabilidade Real do Fundo, equivalente a 0,68% do saldo do fundo	-12,89%	14,61%	30%	964	16,15%	302.049,47
Cenário 3	Retirada apenas da Rentabilidade Real do Fundo, equivalente a 0,68% do saldo do fundo	-12,89%	13,03%	35%	490	8,21%	302.049,47

RESUMO DOS CENÁRIOS

- De acordo com a avaliação atuarial regular, que não considera a utilização de nenhum recurso oriundo do Fundo Assistencial, foi estimada uma necessidade de reajuste de **16,25%** em toda a receita de contribuição dos planos;
- Para se obter um aumento de **16,25%** nas receitas atuais, seria necessária a aplicação de um reajuste de **16,71%** nas tabelas de contribuição plenas;
- A necessidade de reajuste admitindo a utilização dos recursos do fundo da forma como é atualmente praticada foi estimada em **10,08%**.
- A necessidade de reajuste admitindo a utilização de 100% da rentabilidade real do fundo assistencial (0,68%) foi estimada em **14,61% com teto de 30% e de 13,03% com teto de 35%**.

DECISÃO DO CONSELHO DELIBERATIVO

- **Aplicar de reajuste de 10,08% na tabela de contribuição** dos Planos de Saúde administrados pelo Agros no período de maio de 2026 a abril de 2027;
- Reajustar do piso de contribuição do PAS-UFV para R\$ 507,71 para o grupo familiar.
- Aumentar o teto de contribuição do grupo familiar para 33% do salário de contribuição do titular do plano.
- Manter o percentual de coparticipação em consultas, exames e procedimentos ambulatoriais, que é de 35%, e o percentual de coparticipação em internações psiquiátricas, de 30%.
- Aumentar o teto de coparticipação para R\$ 145,30

Lembrando que: o reajuste é aplicado sobre a contribuição individual. O valor final a ser pago pelo grupo familiar poderá ter alteração maior que o percentual de 22,93%, uma vez que não houve reajuste na tabela do auxílio-saúde suplementar repassado pelo governo.

NOVAS TABELAS DE CONTRIBUIÇÃO – maio/2026 a abr/2027

Contribuição* – Titular e Dependente Direto

Faixa Etária	Agros Mais Saúde I sem Odonto e Agros Mais Saúde III sem Odonto	Agros Mais Saúde I com Odonto e Agros Mais Saúde III com Odonto	Agros Mais Saúde II sem Odonto	Agros Mais Saúde II com Odonto e Agros Saúde IV com Odonto
0 - 18	R\$ 232,95	R\$ 257,90	R\$ 202,65	R\$ 224,43
19 - 23	R\$ 279,57	R\$ 309,46	R\$ 243,21	R\$ 269,24
24 - 28	R\$ 326,19	R\$ 361,10	R\$ 283,81	R\$ 314,12
29 - 33	R\$ 435,61	R\$ 482,28	R\$ 379,05	R\$ 419,55
34 - 38	R\$ 454,30	R\$ 502,93	R\$ 395,24	R\$ 437,50
39 - 43	R\$ 466,03	R\$ 515,87	R\$ 405,41	R\$ 448,75
44 - 48	R\$ 559,17	R\$ 619,01	R\$ 486,45	R\$ 538,52
49 - 53	R\$ 698,96	R\$ 773,74	R\$ 608,04	R\$ 673,17
54 - 58	R\$ 815,43	R\$ 902,71	R\$ 709,43	R\$ 785,35
59 +	R\$ 1.048,42	R\$ 1.160,63	R\$ 912,14	R\$ 1.009,74

NOVAS TABELAS DE CONTRIBUIÇÃO – maio/2026 a abr/2027

Contribuição – Agregados*				
Faixa Etária	Agros Mais Saúde I sem Odonto e Agros Saúde III sem Odonto	Agros Mais Saúde I com Odonto e Agros Saúde III com Odonto	Agros Mais Saúde II sem Odonto	Agros Mais Saúde II com Odonto e Agros Saúde IV com Odonto
0 - 18	R\$ 256,24	R\$ 283,70	R\$ 222,91	R\$ 246,80
19 - 23	R\$ 307,52	R\$ 340,47	R\$ 267,54	R\$ 296,18
24 - 28	R\$ 358,83	R\$ 397,21	R\$ 312,15	R\$ 345,55
29 - 33	R\$ 479,26	R\$ 530,54	R\$ 416,99	R\$ 461,58
34 - 38	R\$ 499,77	R\$ 553,20	R\$ 434,80	R\$ 481,32
39 - 43	R\$ 512,59	R\$ 567,39	R\$ 445,98	R\$ 493,68
44 - 48	R\$ 615,09	R\$ 680,90	R\$ 535,10	R\$ 592,43
49 - 53	R\$ 768,85	R\$ 851,09	R\$ 668,88	R\$ 740,48
54 - 58	R\$ 896,99	R\$ 993,01	R\$ 730,35	R\$ 863,93
59 +	R\$ 1.153,21	R\$ 1.276,67	R\$ 1.003,34	R\$ 1.110,72

NOVAS TABELAS DE CONTRIBUIÇÃO – maio/2026 a abr/2027

Contribuição* – Titular e Dependente Direto

Faixa Etária	Agros Mais Saúde I sem Odonto e Agros Mais Saúde III sem Odonto	Agros Mais Saúde I com Odonto e Agros Mais Saúde III com Odonto	Agros Mais Saúde II sem Odonto	Agros Mais Saúde II com Odonto e Agros Saúde IV com Odonto
0 - 18	R\$ 232,95	R\$ 257,90	R\$ 202,65	R\$ 224,43
19 - 23	R\$ 279,57	R\$ 309,46	R\$ 243,21	R\$ 269,24
24 - 28	R\$ 326,19	R\$ 361,10	R\$ 283,81	R\$ 314,12
29 - 33	R\$ 435,61	R\$ 482,28	R\$ 379,05	R\$ 419,55
34 - 38	R\$ 454,30	R\$ 502,93	R\$ 395,24	R\$ 437,50
39 - 43	R\$ 466,03	R\$ 515,87	R\$ 405,41	R\$ 448,75
44 - 48	R\$ 559,17	R\$ 619,01	R\$ 486,45	R\$ 538,52
49 - 53	R\$ 698,96	R\$ 773,74	R\$ 608,04	R\$ 673,17
54 - 58	R\$ 815,43	R\$ 902,71	R\$ 709,43	R\$ 785,35
59 +	R\$ 1.048,42	R\$ 1.160,63	R\$ 912,14	R\$ 1.009,74

Tabela de subsídio

Subsídio por Faixa Etária e Faixa Salarial

Renda (R\$)	Idade									
	0 - 18	19 - 23	24 - 28	29 - 33	34 - 38	39 - 43	44 - 48	49 - 53	54 - 58	59 ou mais
Até 3.000	287,32	300,88	304,95	335,81	345,84	357,32	408,14	414,63	421,08	464,89
De 3.001 até 6.000	221,94	234,73	238,54	260,23	269,71	280,56	317,49	322,55	327,59	362,90
De 6.001 até 9.000	181,77	184,16	187,76	201,54	210,49	220,69	237,52	241,28	245,05	265,96
De 9.001 até 12.000	160,72	162,96	166,29	179,38	187,76	197,33	212,37	215,74	219,09	238,92
De 12.001 até 15.000	149,25	151,31	154,41	167,42	175,23	184,17	199,10	202,25	205,40	224,87
De 15.000 até 18.000	137,76	139,67	142,54	155,46	162,72	171,02	185,83	188,76	191,71	210,82
De 18.001 até 21.000	126,29	128,04	130,66	143,50	150,21	157,87	172,55	175,28	178,01	196,76
Acima de 21.000	120,55	122,22	124,72	131,54	137,68	144,71	159,27	161,80	164,33	182,71

Fonte: Portaria MGI nº 2.778, de 02 de abril de 2026.

NOVAS TABELAS DE CONTRIBUIÇÃO – Plano de Custeio - maio/2026 a abr/2027

PLANO PAS UFV

Contribuição - Titular e Dependentes Diretos

Faixa Etária	Contribuição
0-18	R\$ 218,73
19-23	R\$ 546,73
24-28	R\$ 546,73
29-33	R\$ 546,73
34-38	R\$ 546,73
39-43	R\$ 546,73
44-48	R\$ 546,73
49-53	R\$ 765,52
54-58	R\$ 984,13
59+	R\$ 1.312,14

NOVAS TABELAS DE CONTRIBUIÇÃO – Plano de Custeio - maio/2026 a abr/2027

PLANO PAS UFV

Contribuição - Dependentes Agregados PAS - UFV	
Faixa Etária	Contribuição
0 - 18	R\$ 265,33
19 - 23	R\$ 546,73
24 - 28	R\$ 568,27
29 - 33	R\$ 590,67
34 - 38	R\$ 613,97
39 - 43	R\$ 638,11
44 - 48	R\$ 663,33
49 - 53	R\$ 928,61
54 - 58	R\$ 1.193,99
59 +	R\$ 1.591,92



**Estamos à disposição para outros
esclarecimentos**

contatos@agros.org.br

(31) 3899-6550

Agros: previdência, saúde e qualidade de vida no
presente e no futuro.